

Gru idraulica a montaggio rapido

Hydraulic crane with quick assembling

Grue hydraulique à montage rapide

Hydraulischer Schnellmontagekran

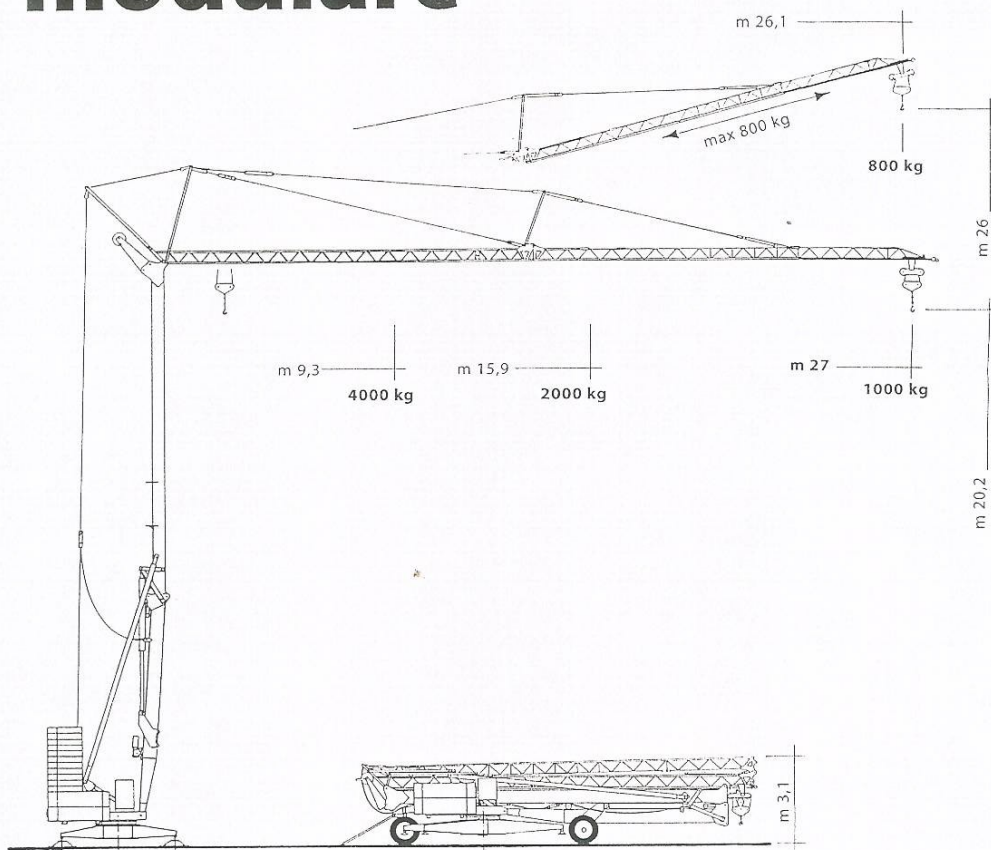
Grúa hidráulica de montaje rápido

CM 74 modulare

KWITEK KRANE

Lager/Werkstatt/Büro
Gonnernsdorf
Hölzstr. 20 b
93173 Wenzenbach

Telefon 0 94 07/81 23-0
Telefax 0 94 07/81 23-23
www.kwitek-krane.de
info@kwitek-krane.de



CATTANEO

Qualità certificata ISO 9001
ISO 9001 certified quality
Qualité certifié ISO 9001
Zertifiziert nach ISO 9001
Calidad certificada ISO 9001



CM 74

380V - 50Hz		m/1'	kg	m/1'	kg	cv	kW
Sollevamento	1°	5	2000	2,5	4000	1,8	1,3
Hoisting							
Levage	2°	20	2000	10	4000	7,5	5,5
Hubwerk							
Elevación	3°	40	1000	20	2000	8,5	6,6

		m/1'	kW
Carrello			
Trolley			
Chariot	1°	29	1,5
Katzfahrwerk			
Carro	2°	58	1,5

		r.p.m. g/1'	kW
Rotazione			
Slewing			
Orientation			
Drehwerk	0 ÷ 1		2,2
Rotación	INVERTER		

Massa gru (con assale da cantiere)
 Weight of crane (with yard axle)
 Poids de la grue (avec essieu de chantier)
 Konstruktionsgewicht des Krans (mit Rangierfahrwerk)
 Peso grúa (con eje para obra)

kg 11.550

Massa del contrappeso di montaggio
 Weight of assembling ballast
 Poids du lest de montage
 Montageballast
 Peso lastre de montaje

n. 4 x 1500 kg

kg 6.000

Massa del contrappeso di completamento
 Weight of finishing ballast
 Poids du lest complémentaire
 Kompletter Gegenballast
 Peso lastre en fase de trabajo

n. 11 x 1000 kg

kg 11.000

Potenza elettrica necessaria (rete elettrica)
 Necessary electric power (mains supply)
 Puissance électrique nécessaire (réseau)
 Anschlusswert (Netzstrom)
 Potencia eléctrica necesaria (red)

kVA 15
380V - 50Hz

